





-  Отопление
-  Водоснабжение
-  Водоотведение (канализация)
-  Кондиционирование



**K-FLEX**

# K-FLEX PE

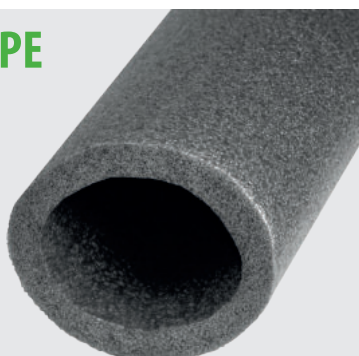
Техническая теплоизоляция K-FLEX PE из вспененного полиэтилена для ЖКХ и частного домостроения

$\lambda$  Теплопроводность **0,039 Вт/(м·°C)**

$\mu$  Мю фактор  **$\geq 4000$**

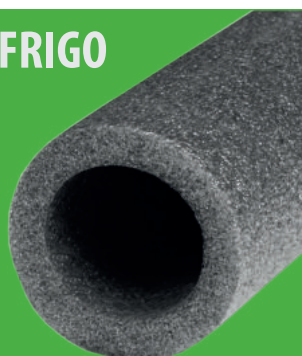
 Пожаробезопасность **Г1**

## K-FLEX PE



Трубная изоляция из вспененного полиэтилена для инженерных систем ЖКХ

## K-FLEX PE FRIGO



Трубная изоляция из вспененного полиэтилена для систем кондиционирования

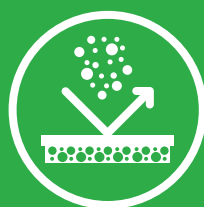
## K-FLEX PE



Рулоны теплоизоляции из вспененного полиэтилена



Низкая теплопроводность нового K-FLEX PE - одна из основных особенностей материала, обеспечивающая эффективное применение материала в качестве тепловой изоляции



Новинка K-FLEX PE в отличие от традиционной теплоизоляции не образует пыли, не выделяет связующее и может применяться в помещении без использования защитных покровных слоев



Благодаря высокому коэффициенту сопротивления диффузии водяного пара и однородной структуре, K-FLEX PE будет работать намного дольше, чем волокнистые теплоизоляционные материалы, не ссыпаясь и не изменяя свою плотность и теплоизолирующие характеристики



Благодаря наличию исключительно высококачественных антипиренов, K-FLEX PE является слабогорючим материалом, что существенно влияет на пожарную безопасность здания в случае пожара

### Аксессуары для монтажа

#### Клей K-FLEX K-414

Зарекомендовавший себя состав для склеивания тепловой изоляции



#### Лента K-FLEX ALU AA 130

Самоклеящаяся алюминиевая лента для герметизации продольных и поперечных стыков теплоизоляции с металлизированным покрытием



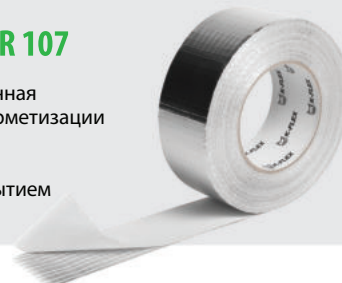
#### Лента K-FLEX DUCT 1604H

Самоклеящаяся полимерная лента для герметизации продольных и поперечных стыков теплоизоляции без защитного покрытия



#### Лента K-FLEX ALU AR 107

Самоклеящаяся армированная алюминиевая лента для герметизации продольных и поперечных стыков теплоизоляции с металлизированным покрытием



#### Пластиковые зажимы K-FLEX

Предназначены для механического скрепления изделий из вспененного полиэтилена K-FLEX PE на системах с положительными температурами.



## Применение

Система	PE	PE FRIGO
Отопление	✓	•
Горячее водоснабжение	✓	•
Холодное водоснабжение	✓	•
Водоотведение (канализация)	✓	•
Бытовое кондиционирование	•	✓

## Характеристики K-FLEX PE

Показатель	PE	PE FRIGO
Коэффициент теплопроводности при 20 °С, не более	0,039 Вт/(м·°С)	0,040 Вт/(м·°С)
Диапазон температур передаваемой жидкости	от -80 до 95 °С	от -80 до 95 °С
Коэффициент сопротивления диффузии водяного пара, не менее	4 000	3 500
Группа горючести	Г1	Г1
Плотность	30 (±5) кг/м <sup>3</sup>	30 (±5) кг/м <sup>3</sup>
Химическая безопасность	Не содержит CFC, HCFC	Не содержит CFC, HCFC
Срок эксплуатации, не менее	20 лет	20 лет

## Трубки K-FLEX PE, длина 2 м

Медная труба			Стальная труба			PP/PE/PVC труба	6		9		13		20		25	
Ø, дюйм	Ø внешн., мм	Ø, усл. проход	Ø, дюйм	Ø внешн., мм	Ø, усл. проход	Ø внешн., мм	Ø	Кол-во в уп., м	Ø	Кол-во в уп., м	Ø	Кол-во в уп., м	Ø	Кол-во в уп., м	Ø	Кол-во в уп., м
5/8"	15,9	13	•	13,5	8	•	15	440	15	356	15	240	•	•	•	•
3/4"	19,1	15	3/8"	17	10	16	18	400	18	284	18	200	•	•	•	•
7/8"	22,2	20	1/2"	21,3	15	20	22	320	22	240	22	168	22	108	22	72
1"	25,4	•	•	25	•	25	25	244	25	200	25	140	25	100	•	•
1 1/8"	28,6	25	3/4"	26,8	20	•	28	240	28	168	28	132	28	88	28	66
1 3/8"	34,9	32	1"	33,5	25	32	35	160	35	136	35	108	35	70	35	54
1 5/8"	41,3	40	1 1/4"	42,3	32	40	•	•	42	110	42	80	42	60	42	46
1 3/4"	45	•	•	45	•	45	•	•	45	94	45	72	45	50	•	•
1 7/8"	47,6	•	•	48	40	50	•	•	48	74	48	70	48	48	48	42
2 1/8"	54	50	4"	54	50	•	•	•	54	70	54	66	54	48	54	38
2 3/8"	•	•	2"	60	50	•	•	•	60	66	60	48	60	40	60	34
2 1/2"	63,5	•	•	64	•	63	•	•	64	60	64	48	64	38	64	32
2 7/8"	76,2	65	2 1/2"	75	65	75	•	•	76	48	76	40	76	26	76	26
3 1/2"	88,9	80	3"	89	80	90	•	•	89	40	89	30	89	24	89	20
•	108,8	100	4"	108	100	110	•	•	110	26	110	22	110	14	110	14
•	114,3	100	4"	114	100	•	•	•	114	26	114	22	114	14	114	12
•	133	125	5"	133	125	•	•	•	133	16	133	16	133	12	•	•
•	159	150	6"	159	150	160	•	•	160	12	160	12	160	12	•	•

## Трубки K-FLEX PE FRIGO, длина 2 м

Медная труба			Стальная труба			6		9	
Ø, дюйм	Ø внешн., мм	Ø, усл. проход	Ø, дюйм	Ø внешн., мм	Ø, усл. проход	PE FRIGO		PE FRIGO	
						Ø	Кол-во в уп., м	Ø	Кол-во в уп., м
1/4"	6,35	4	•	6	•	6	480	6	260
•	7,93	6	•	8	•	8	380	8	220
3/8"	9,53	8	1/4"	10,2	6	10	320	10	212
1/2"	12,7	10	•	12	•	12	280	12	180
5/8"	15,88	13	•	13,5	8	15	200	15	160
3/4"	19,05	15	3/8"	17,2	10	18	180	18	120
7/8"	22,22	20	1/2"	21,3	15	22	152	22	100
1"	25,4	•	•	25	•	25	120	25	88
1 1/8"	28,57	25	3/4"	26	20	28	120	28	88

## Рулоны K-FLEX PE

Толщина	Ширина	Длина	Кол-во метров в упаковке
мм	мм	м	м <sup>2</sup>
3	1000	30	30
5	1000	20	20
8	1000	12	12
10	1000	10	10
13	1000	7	7
20	1000	5	5
25	1000	4	4

## Рекомендуемый подбор толщины теплоизоляции K-FLEX PE\*

Внешний диаметр трубы, мм	ø6	ø8	ø10	ø12	ø15	ø18	ø22	ø25	ø28	ø30	ø35	ø42	ø45	ø48	ø54	ø60	ø64	ø70	ø76	ø89	ø108	ø114	ø133	ø140	ø159
Горячее водоснабжение	6 мм																								
Холодное водоснабжение	9 мм												13 мм												
Водоотведение (канализация)	9 мм												13 мм												
Отопление	9 мм												13 мм												
Кондиционирование	6 мм						9 мм																		

\* В таблице приведены рекомендуемые толщины теплоизоляции для предотвращения конденсата и поддержания заданной температуры на поверхности изоляции, не учитывающие технические особенности и условия эксплуатации конкретного объекта. Для получения точных данных по толщине теплоизоляции необходимо проведение соответствующего расчета в соответствии с СП 61.13330.2012



**K-FLEX**

